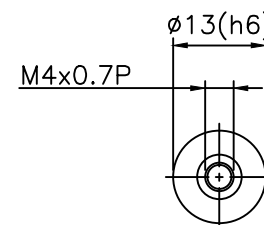
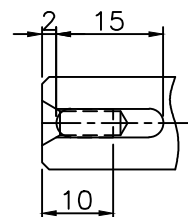


Shaft Option 1(K)



Shaft Option 2(S)

INERTIA : 0.01~0.02 kg*cm²

MASS : ≈0.55kg

SHAFT OPTION S : SMOOTH OUTPUT SHAFT(STANDARD)

SHAFT OPTION K : OUTPUT SHAFT WITH KEYWAY

STANDARD BACKLASH ≤ 10 arcmin

| General Tolerance | | |
|-------------------|------|--|
| 6- 50 mm | ±0.1 | |
| 50- 120 mm | ±0.2 | |
| 120- 315 mm | ±0.3 | |
| 315- 1000 mm | ±0.5 | |



科駿精密工業股份有限公司
KOJIN PRECISION INDUSTRIAL CO., LTD.

| | | | | | | | |
|----|--------------------|----|---|---------|------|----|---|
| 圖號 | MF40H-L1 | | | Name | Date | 設計 | B |
| 圖名 | 組合圖 □30-PCD □46-M4 | | | Drawing | | 變更 | C |
| 比例 | 1:1 | 版次 | A | Check | | 變更 | D |
| | | | | Approv. | | 變更 | E |